



Общество с ограниченной ответственностью  
"БАЗИС-ПРОЕКТ"

197101, г. Санкт-Петербург,  
ул. Большая Пушкарская, дом 41,  
литер "Б", офис 1-3-2 БМ

тел.: 740-79-53  
факс.: 740-79-53  
e-mail: basis-pmb@mail.ru

---

Выписка из реестра членов Ассоциации "Саморегулируемая организация  
Некоммерческое партнерство Объединение проектировщиков "ОсноваПроект"  
СРО-П-176-19102012  
ВРОП-7813283012/1 от 06.02.2018 г

Кофейня

Рабочая документация

Архитектурные решения

ШИФР: 007/2018-АР-АР

ГИП:

Моторин

Согласовано			
Инв. № подл.	Подп. и дата	Взам инв. №	

Ведомость основных комплектов рабочих чертежей

Лист	Наименование	Примеч.
007/2018	Архитектурные решения	
007/2018	Электрическое освещение и электрооборудование	
007/2018	Водопровод и канализация	

Ведомость рабочих чертежей

Лист	Наименование	Примеч.
1	Общие данные	
2-4	Пояснительная записка	
5	Обмерный план	
6	План возведения перегородок	
7	Узлы крепления и усиления перегородки ГКЛ	
8	Устройство перегородки из газобетонных блоков	
9	План расстановки оборудования.	
10	План полов	
11	План потолков	
12	Сводный план потолков	
13	План отделки стен	
14	Ведомость отделки помещений	
15	Разрез 1-1	

Ведомость ссылочных и прилагаемых документов

Обозначение	Наименование	Примечание
Федеральный закон N123-ФЗ	Технический регламент о требованиях пожарной безопасности	
ГОСТ 21.501-2011	Система проектной документации для строительства. Правила выполнения рабочей документации архитектурных и конструктивных решений	
ГОСТ Р 21.1101-2013	Система проектной документации для строительства. Основные требования к проектной и рабочей документации	
ГОСТ Р 50762-2007	Услуги общественного питания. Классификация предприятий общественного питания	
СП 118.13330.2012* Актуализированная версия СНиП 31-06-2009	Общественные здания и сооружения	
СанПиН 2.2.1/2.1.1.1278-03	Гигиенические требования к естественному и искусственному освещению жилых и общественных зданий.	
СП 1.13130.2009	Системы противопожарной защиты. Эвакуационные пути и выходы	
СП 44.13330.2011	Административные и бытовые здания	
СП 48.13330.2011	Организация строительства	
СП 52.13330.2011	Естественное и искусственное освещение	
СП.2.3.6.1079-01	Санитарно-эпидемиологические требования к организациям общественного питания, изготовлению и оборотоспособности в них пищевых продуктов и продовольственного сырья	

Технические решения, принятые в проекте, соответствуют требованиям экономических, санитарно-гигиенических, противопожарных и других норм, действующих на территории РФ, и обеспечивают безопасную для жизни и здоровья людей эксплуатацию объекта при соблюдении предусмотренных проектом мероприятий.

Главный инженер проекта



(Моторин Н.М.)

007/2018-AP

Изм.	Кол.уч.	Лист	№ док.	Подп.	Дата	Стадия	Лист	Листов	
Разработал		Рябова			03.18	Кофейня	РД	1	
Рук.раздела		Рябова			03.18				
ГИП		Моторин			03.18				
Н.контр.		Моторин			03.18				
Общие данные									



Согласовано:

Инд. № подл. Подп. и дата. Взам. инв. №

ПОЯСНИТЕЛЬНАЯ ЗАПИСКА  
I. ТЕХНОЛОГИЧЕСКИЕ И ОБЪЁМНО-ПЛАНИРОВОЧНЫЕ РЕШЕНИЯ

Состав и площади помещений приняты в соответствии с заданием на проектирование и требованиями СП 118.13330.2012 "Общественные здания и сооружения".

С целью создания комфортных условий работы обслуживающего персонала проектом предусмотрены отделка повышенного качества и современное оборудование.

Планировка помещения разработана в соответствии с требованиями СП 118.13330.2012 "Общественные здания и сооружения".

При проектировании и оснащении помещения учтены санитарно-гигиенические нормы.

Отделка помещений предусматривает возможность влажной уборки и дезинфекции. Отработанные светодиодные и другие лампы необходимо ежеквартально сдавать на переработку в специализированные предприятия, имеющие соответствующие разрешения Центра Госсанэпиднадзора Санкт-Петербурга и Комитета охраны окружающей среды и природных ресурсов Санкт-Петербурга и Ленинградской области. Система отопления арендуемого помещения остаётся без изменений и не подлежит перепроектированию.

Искусственная освещенность помещений принята по СНиП 23-05-95\* "Естественное и искусственное освещение".

II. АРХИТЕКТУРНО-СТРОИТЕЛЬНЫЕ РЕШЕНИЯ

Общая площадь проектируемого объекта - 55,03 м<sup>2</sup>.  
Количество сотрудников - 5 чел.

Проект выполнен на основании:

- Задания на проектирование, выданного заказчиком
- СП 118.13330.2012 "Общественные здания и сооружения"

Применяемые строительные материалы и конструкции должны быть сертифицированы Росстандартом.

Проектом предусмотрено:

1. Возведение перегородок.
2. Монтаж инженерных сетей.
3. Декоративная отделка стен и перегородок помещения.
4. Укладка напольного покрытия, устройство гидроизоляции.
5. Монтаж подвесного потолка, устройство гидроизоляции.
6. Расстановка осветительного оборудования.
7. Установка торгового оборудования.
8. Утепление стен

Отметка чистого пола ±0.000 проектируемого помещения условна и соответствует уровню сущ. чистого пола помещения.

**ОТДЕЛКА ПОМЕЩЕНИЙ:**

Все отделочные материалы должны иметь сертификаты в области пожарной безопасности, гигиенические и сертификаты соответствия.

Полы покрываются керамогранитной плиткой, в "мокрых" зонах с устройством гидроизоляции с заведением на стены не менее, чем на 300 мм. от уровня чистого пола.

Стены обшиваются 1 слоем влагостойкого ГКЛ по металлическому каркасу на профиле ПН 100 x 40 с заполнением минватой, отделка согласно плану отделки стен.

Вновь возводимые перегородки выполнены из ГКЛВО и газобетонных блоков. Перегородки из ГКЛВО выполнять по технологии Кнауф, смотри альбом рабочих чертежей "Комплектные системы КНАУФ. Серия 1.031.9-2.00".

Согласовано:

Взам. инв.№

Подп. и дата

Инв. № подл.

007/2018-AP

Изм.	Кол.уч.	Лист	№ док.	Подп.	Дата				
Разработал		Рядова			03.18	Кофейня	Стадия	Лист	Листов
Рук.раздела		Рядова			03.18		RД	2	15
ГИП		Моторин			03.18				
Н.контр.		Моторин			03.18				
Пояснительная записка									

Перегородки из ГКЛ/ВО устраиваются по металлическому каркасу из ПН-профиля 75х40 с заполнением минерало-ватными плитами и обшивается двумя слоями гипсокартонных листов "Бургос" толщиной 12,5 мм с обеих сторон. Общая толщина перегородки 120 мм. Крепление листов к каркасу осуществляется с помощью шурупов. Стыки между смежными листами заделываются специальной шпаклевкой. Предел огнестойкости перегородок EI 60, класс пожарной опасности КО.

Перегородка из газобетонных блоков возводится в шахматном порядке. Газобетонные блоки соединяются между собой клеевым раствором 2-3 мм. толщиной 120 мм. Через каждые 2-3 ряда по высоте кладки - крепятся к стене анкерами для упругого примыкания. Крепление анкеров к стене и газобетону осуществляется с помощью гвоздей.

На потолках предусмотрено устройство гидроизоляции - жидкая резина Rapidflex. Быстросохнущая битумно-латексная эмульсия, наносится холодным распылением, на поверхность перекрытия и стен, моментально превращается в водонепроницаемую эластичную полимерную мембрану. Стыки между стенами и перекрытием заделываются проникающей гидроизоляцией Пенетрон.

Всё подвесное оборудование крепится к перекрытию.

Окраска систем противопожарной защиты (АПС, АПТ, СОУЭ) недопустима.

### III. ОРГАНИЗАЦИЯ СТРОИТЕЛЬСТВА

При проведении строительных работ проводящие их организации должны подготовить и предоставить акты на скрытые работы, а именно:

- на монтаж каркаса гипсокартонных перегородок
- на монтаж каркаса подвесных потолков
- на монтаж электропроводки в полах, гипсокартонных перегородках и за подвесными потолками из гипсокартона
- на прокладку сетей водоснабжения и канализации.

Работы должны производиться в строгом соответствии с согласованным проектом организацией, имеющей лицензию на все виды производимых работ, с соблюдением строительных норм и правил, норм пожарной и электробезопасности, под наблюдением опытного производителя работ, ответственным за безопасное производство работ. Время производства работ согласовывается с арендодателем. Работы, связанные с отключением водоснабжения, канализации, электроснабжения, производить только при согласовании с эксплуатирующей комплекс организацией.

Строительные материалы доставляются по мере необходимости.

Помещения оборудовать комплексом первичных средств пожаротушения.

Ремонтные работы на электросетях должны производиться только после полного снятия с них напряжения.

### IV. ПРОТИВОПОЖАРНЫЕ МЕРОПРИЯТИЯ

Противопожарные мероприятия выполняются на основании ФЗ N123 "Технический регламент о требованиях пожарной безопасности".

Проектируемое помещение располагается по адресу: Санкт-Петербург, Московский вокзал.

Все деревянные элементы должны быть обработаны антипиреном на стройплощадке и иметь класс пожароопасности не ниже КМ-2. Сертификат соответствия и акт обработки должен быть предоставлен арендодателю. Все напольные покрытия должны иметь класс пожароопасности не ниже КМ-3, подтвержденный сертификатом соответствия. Все отделочные материалы стен и потолков должны иметь класс пожароопасности не ниже КМ-2, подтвержденный сертификатом соответствия.

Помещения оборудуются первичными средствами пожаротушения (огнетушителями) в соответствии с требованиями СП 9.13130.2009 «Огнетушители».

Автоматическая установка пожарной сигнализации (АУПС) предусматривается для помещений в соответствии с СП 5.13130.2009.

Над дверьми эвакуационных выходов предусмотрена установка световых указателей "ВЫХОД" с отдельным подключением питания.

Согласовано:			
Взам. инв. №			
Подп. и дата			
Инв. № подл.			

007/2018-AP

Изм.	Кол.уч.	Лист	№ док.	Подп.	Дата				
Разработал	Рябова				03.18	Кофейня	Стадия	Лист	Листов
Рук.раздела	Рябова				03.18		РД	3	15
ГИП	Моторин				03.18				
Н.контр.	Моторин				03.18				
Пояснительная записка									

ПРОТИВОПОЖАРНЫЕ МЕРОПРИЯТИЯ ПРИ ПРОИЗВОДСТВЕ СТРОИТЕЛЬНЫХ РАБОТ

Ответственность за обеспечение мер пожарной безопасности при производстве строительно-монтажных работ, проведении электросварочных и других огневых работ, возлагается на арендатора, на территории которого ведутся указанные работы. Лица, ответственные за пожарную безопасность, обязаны осуществлять постоянный контроль за строгим соблюдением и выполнением подчиненным персоналом требований "Правил пожарной безопасности при производстве строительно-монтажных работ" и "Правил пожарной безопасности при проведении сварочных и других огневых работ".

Согласовано:


Взам. инв. №

--	--

Подп. и дата

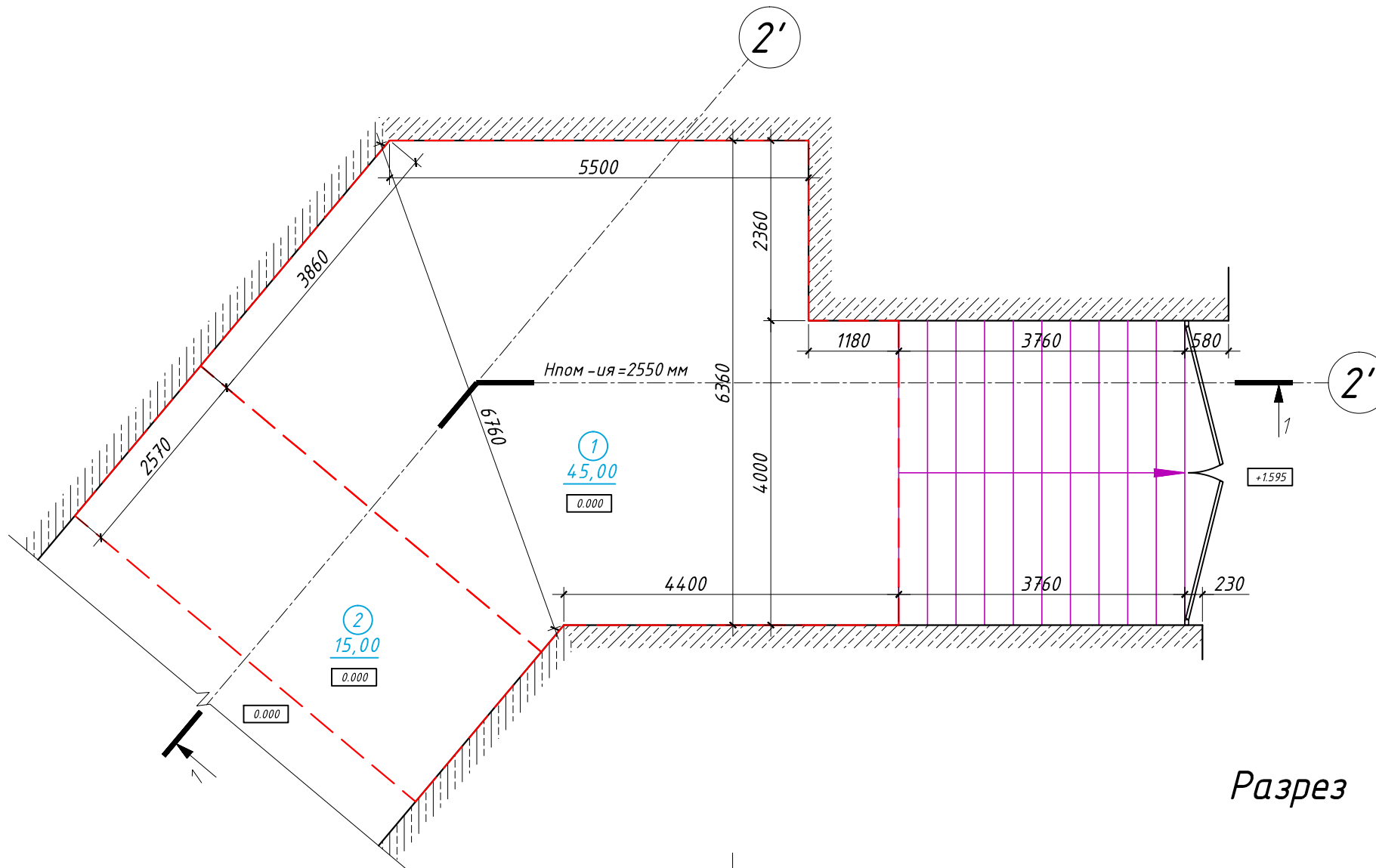
--	--

Инв. № подл.

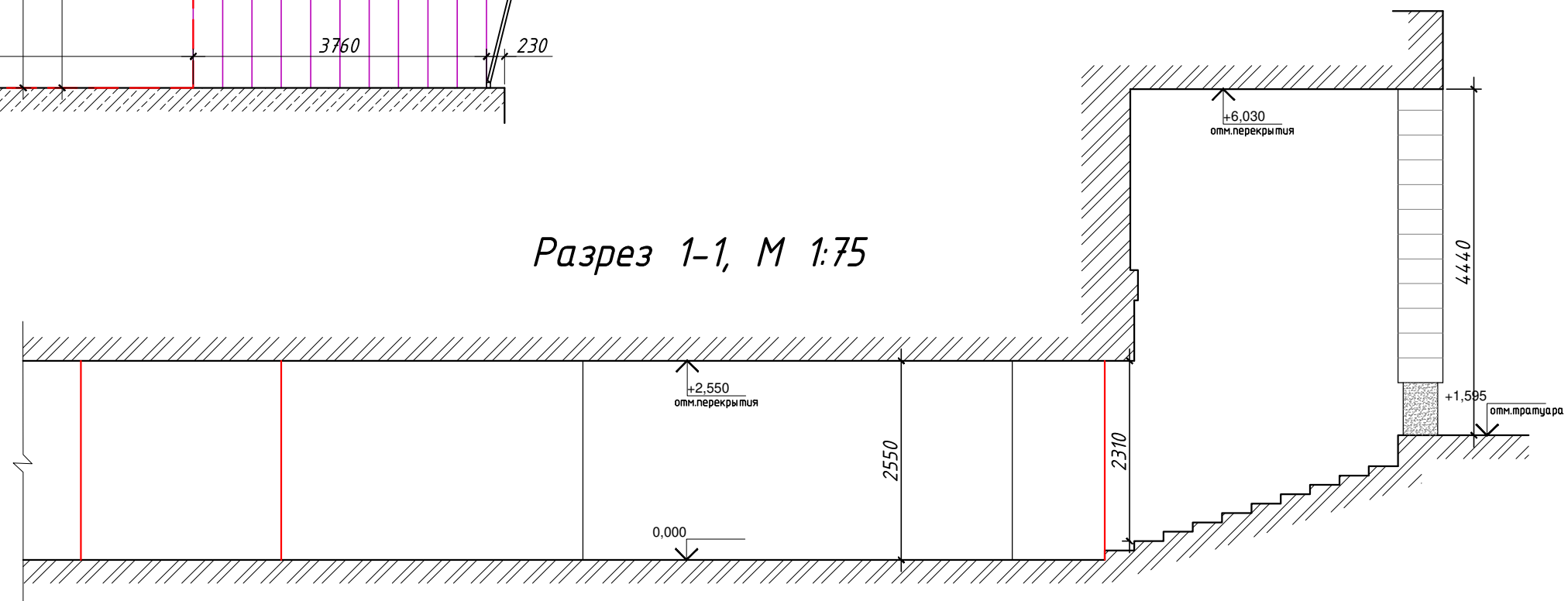
--	--

						007/2018-AP			
Изм.	Кол.уч.	Лист	№ док.	Подп.	Дата				
Разработал	Рядова			<i>[Подпись]</i>	03.18	Кофейня	Стадия	Лист	Листов
Рук.раздела	Рядова			<i>[Подпись]</i>	03.18		RД	4	15
ГИП	Моторин			<i>[Подпись]</i>	03.18				
Н.контр.	Моторин			<i>[Подпись]</i>	03.18				
						Пояснительная записка			


# Обмерный план, М 1:75



## Разрез 1-1, М 1:75



### Условные обозначения:

-  существующие ж/б стены
- 1 номер помещения по экспликации
- граница арендуемого помещения

### Экспликация помещений

№ п/п	Наименование	Площадь, м <sup>2</sup>
1	Арендуемое помещение 1	45,00
2	Арендуемое помещение 2	15,00
Общая площадь, м <sup>2</sup>		60,00

Изм.	Кол.уч.	Лист	№ док.	Подп.	Дата
Разработал	Рябова			<i>Рябова</i>	03.18
Рук.раздела	Рябова			<i>Рябова</i>	03.18
ГИП	Моторин			<i>Моторин</i>	03.18
Н.контр.	Моторин			<i>Моторин</i>	03.18

007/2018-AP

Кофейня

Стадия	Лист	Листов
РД	5	15

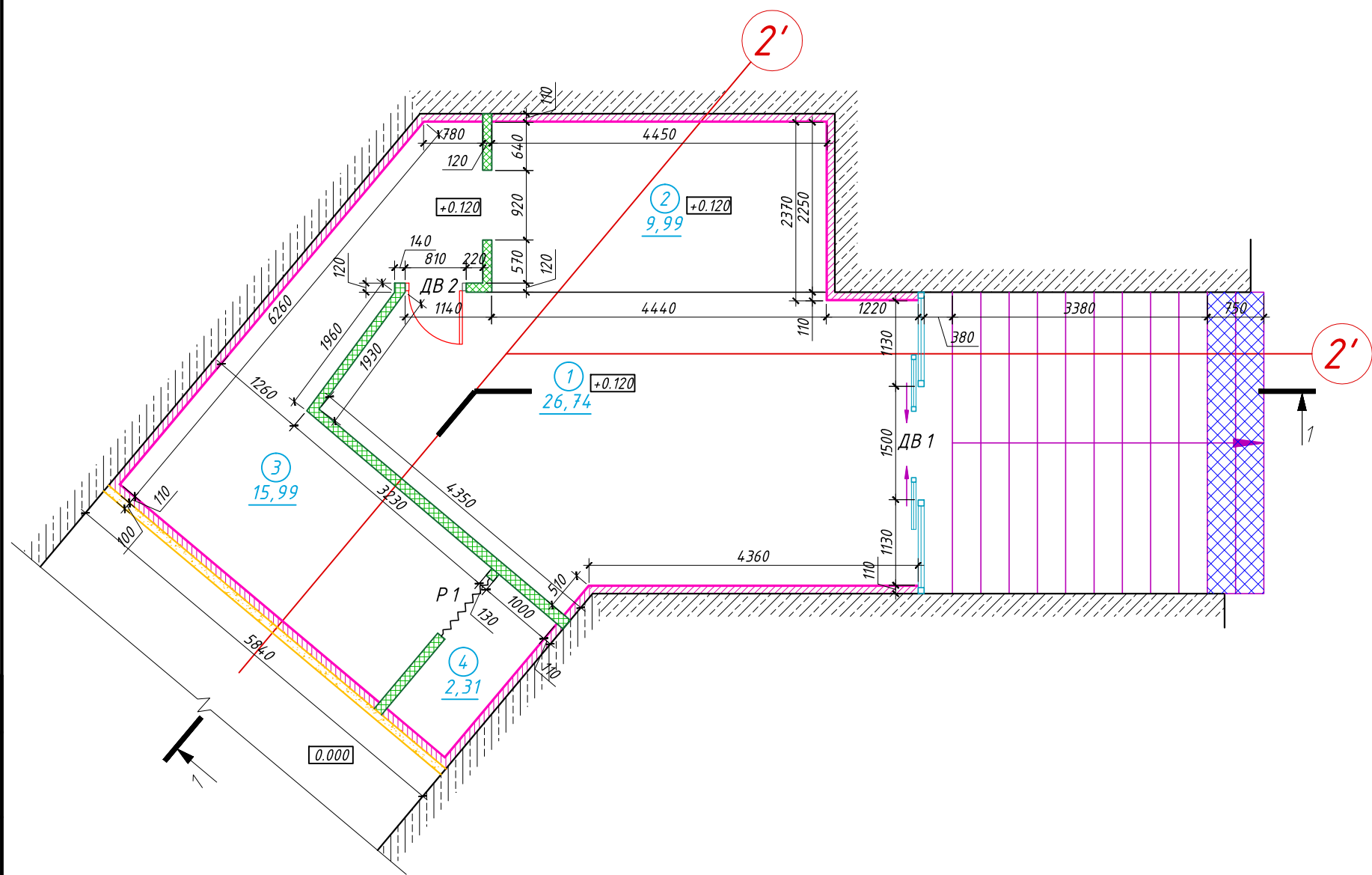
Обмерный план, М 1:75



Согласовано:

Инв. № подл. Подп. и дата. Взам. инв. №

# План возведения перегородок, М 1:75



№ п/п	Наименование	Площадь, м <sup>2</sup>	Категория пом.
1	Зал для посетителей	26,74	Не норм.
2	Зона раздачи	9,99	Не норм.
3	Подсобное помещение 1	15,99	Не норм.
4	Подсобное помещение 2	2,31	Не норм.
Общая площадь, м <sup>2</sup>		55.03	

### Условные обозначения:

- обшивка ж/б стен из ГКЛВ 1 слоем влагостойкого гипсокартона (12,5 мм.) по металлическому каркасу на профиле ПН100х40 с заполнение минеральной ватой
- вновь возводимые перегородки огнестойкие 1 типа EI60 из ГКЛВО по мк по 2 слоя влагостойкого гипсокартона с каждой стороны (по 2х12,5 мм.) заполнение минеральной ватой, возводятся до перекрытия
- вновь возводимые перегородки из газобетонных блоков толщиной 100мм. огнестойкие 1 типа EI60
- вновь возводимые элементы
- номер помещения по экспликации
- граница помещения

### Ведомость элементов заполнения проемов

Поз.	Обознач.	Размер проема, мм	Размер проема в свету с учетом дверей, мм	Наименование	Кол-во, шт	Прим.
1	ДВ 1	1500 x 2100	1400 x 2000	Дверь раздвижная стеклянная противопожарная EI60, индивидуального изготовления	1	
2	ДВ 2	810 x 2100	700 x 2000	Дверь одностворчатая противопожарная EI60, с доводчиком	1	
3	P 1	1000 x 2100	1000 x 2100	Роллета	1	

### Примечания:

- За отметку ±0,000 принята отметка чистого пола помещения.
- Выравнивание стен выполняется листами из влагостойкого гипсокартона 1 слоем по металлическому каркасу.
- Итоговые размеры, высоты и площади помещений уточнить по месту после выравнивания стен, устройства чистых полов и потолков.
- Для изготовления и установки дверей размеры проемов уточнить по месту и учесть монтажные зазоры конкретного производителя.

						007/2018-AP		
Изм.	Кол.уч.	Лист	№ док.	Подп.	Дата			
Разработал	Рябова				03.18			
Рук.раздела	Рябова				03.18			
ГИП	Моторин				03.18			
Н.контр.	Моторин				03.18			
						Стадия	Лист	Листов
						РД	6	15
План возведения перегородок, М 1:75								

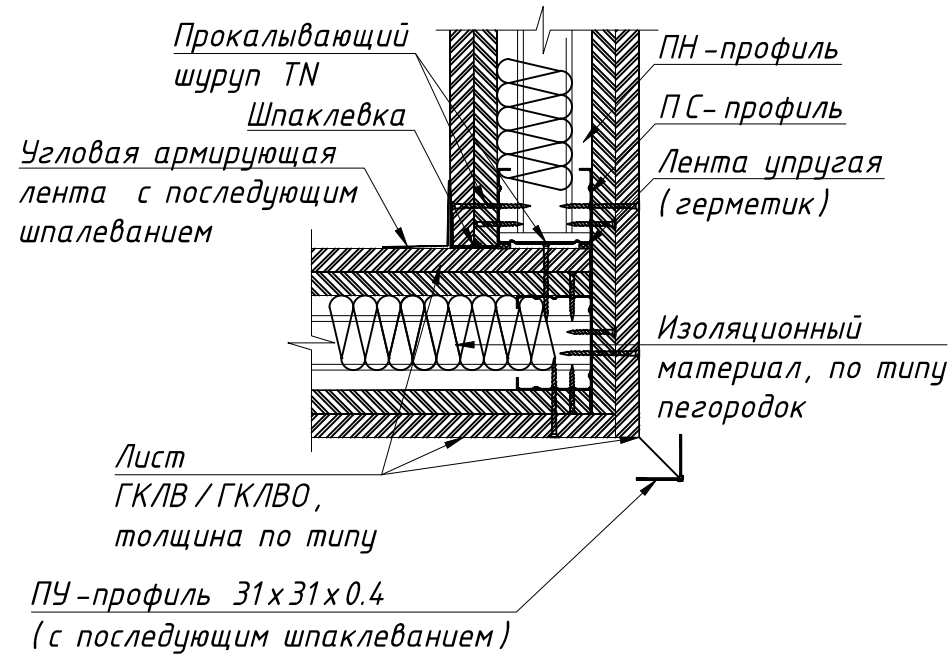
Согласовано:

Взам. инв.№

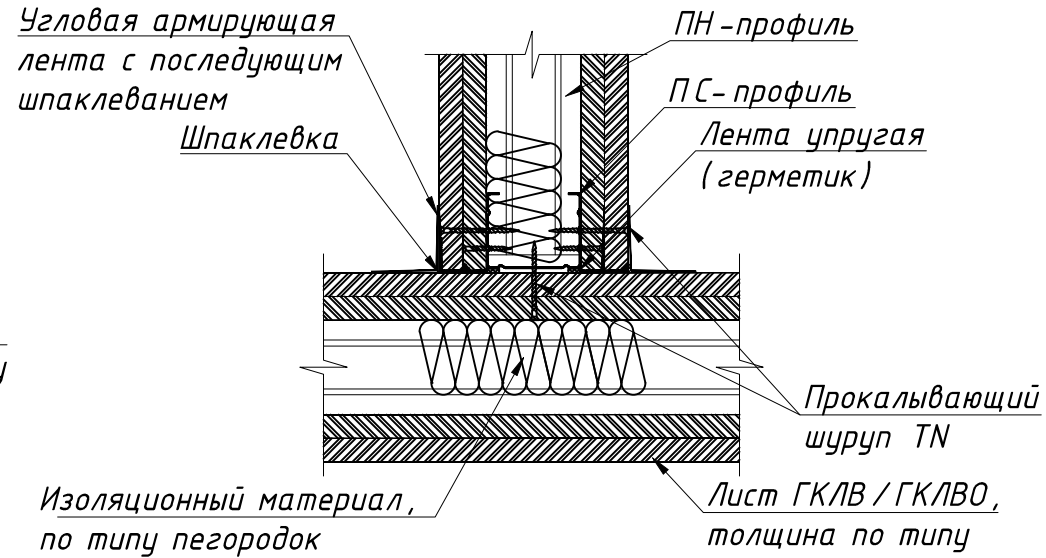
Подп. и дата

Инв. № подл.

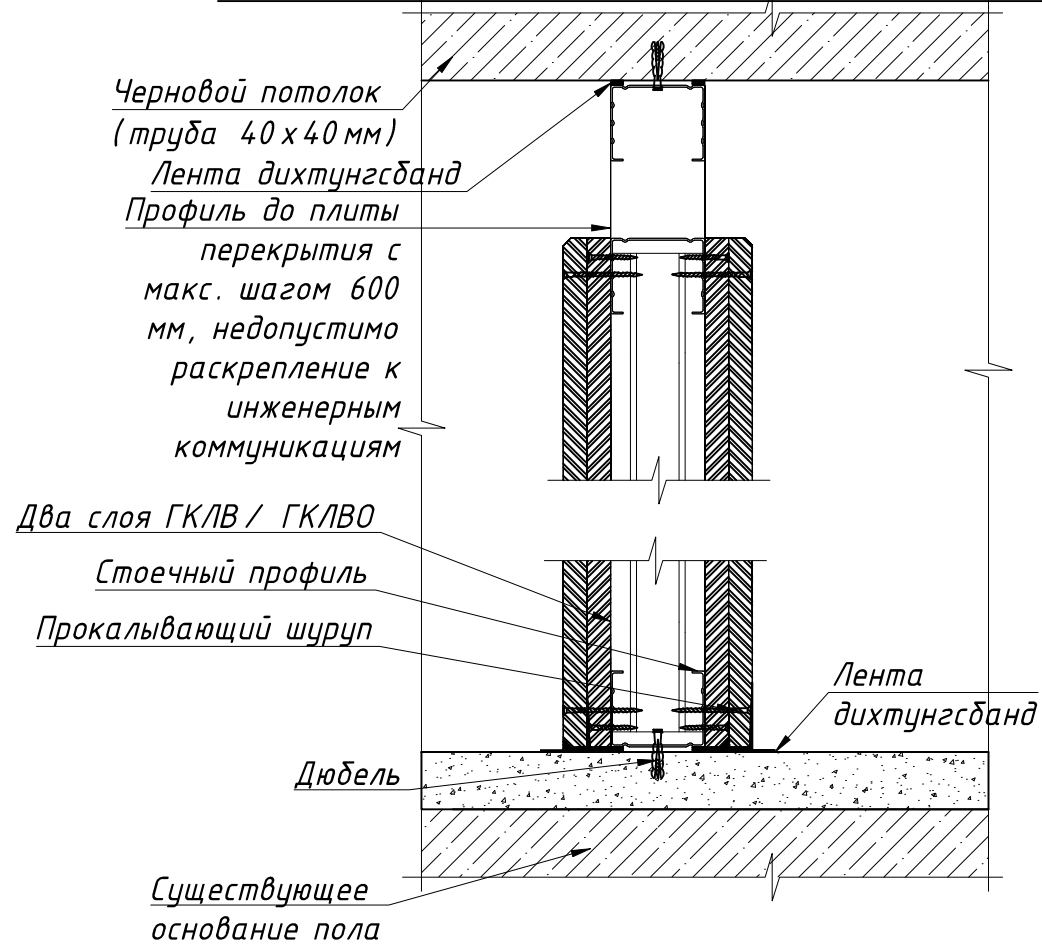
### Г-образное соединение



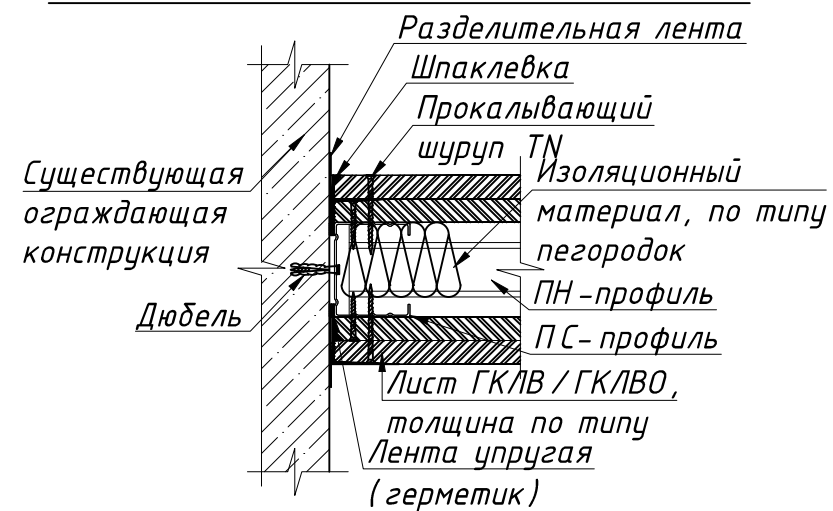
### Т-образное соединение




### Схема крепления перегородки ГКЛ



### Примыкание ГКЛ перегородки к существующим конструкциям



007/2018-AP

Изм.	Кол.уч.	Лист	№ док.	Подп.	Дата	Стадия	Лист	Листов
Разработал		Рябова		<i>Рябова</i>	03.18	Кофейня	РД	7
Рук.раздела		Рябова		<i>Рябова</i>	03.18			
ГИП		Моторин		<i>Моторин</i>	03.18			
Н.контр.		Моторин		<i>Моторин</i>	03.18			
Узлы крепления ГКЛ перегородок								

Согласовано:

Взам. инв.№

Подп. и дата

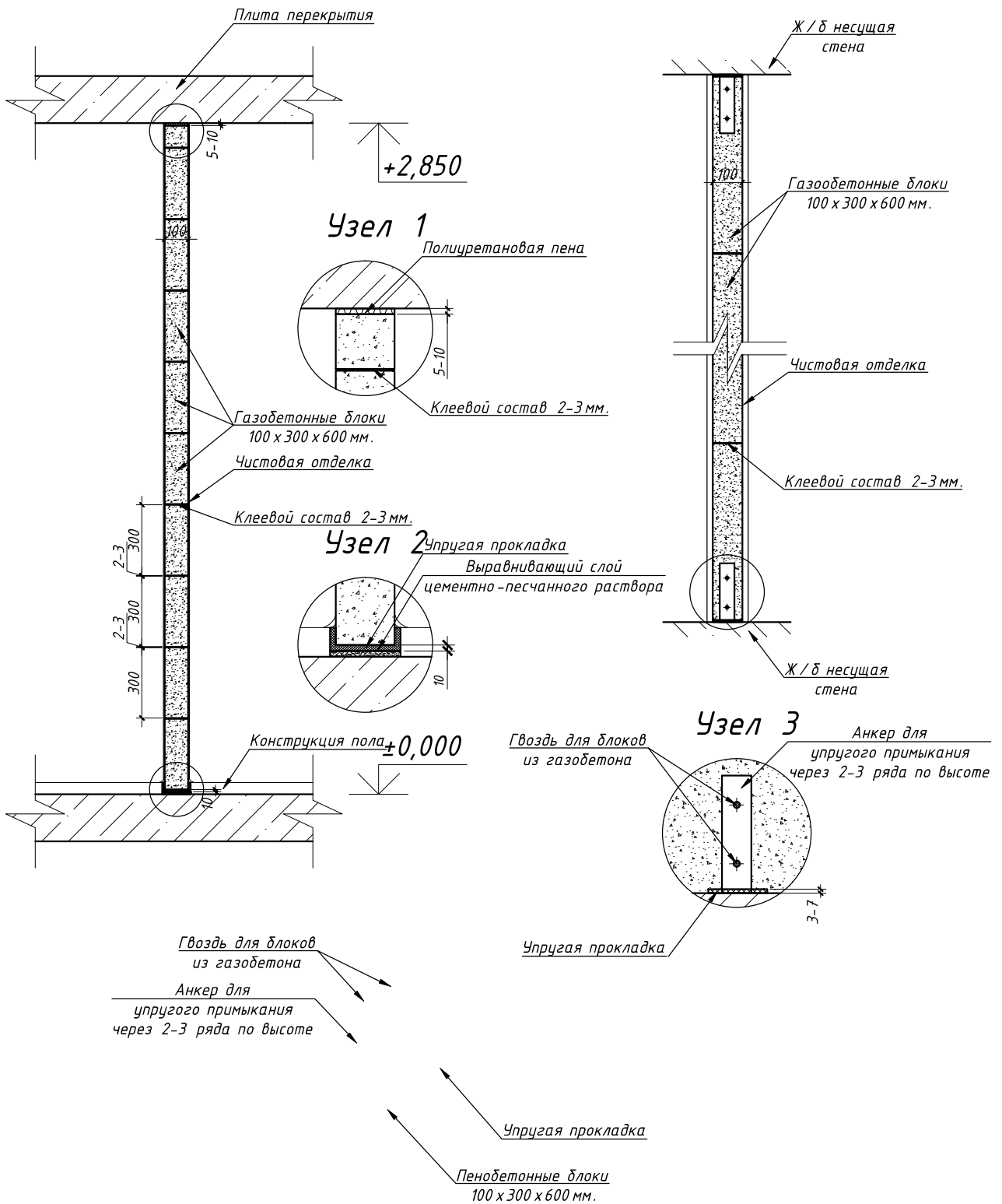
Инв. № подл.



# Устройство перегородки из газобетонных блоков

## Разрез 1-1

## Разрез 2-2



Согласовано:

Взам. инв. №

Подп. и дата

Инв. № подл.

007/2018-AP

Изм.	Кол.уч.	Лист	№ док.	Подп.	Дата
Разработал	Рядова			<i>Рядова</i>	03.18
Рук.раздела	Рядова			<i>Рядова</i>	03.18
ГИП	Моторин			<i>Моторин</i>	03.18
Н.контр.	Моторин			<i>Моторин</i>	03.18

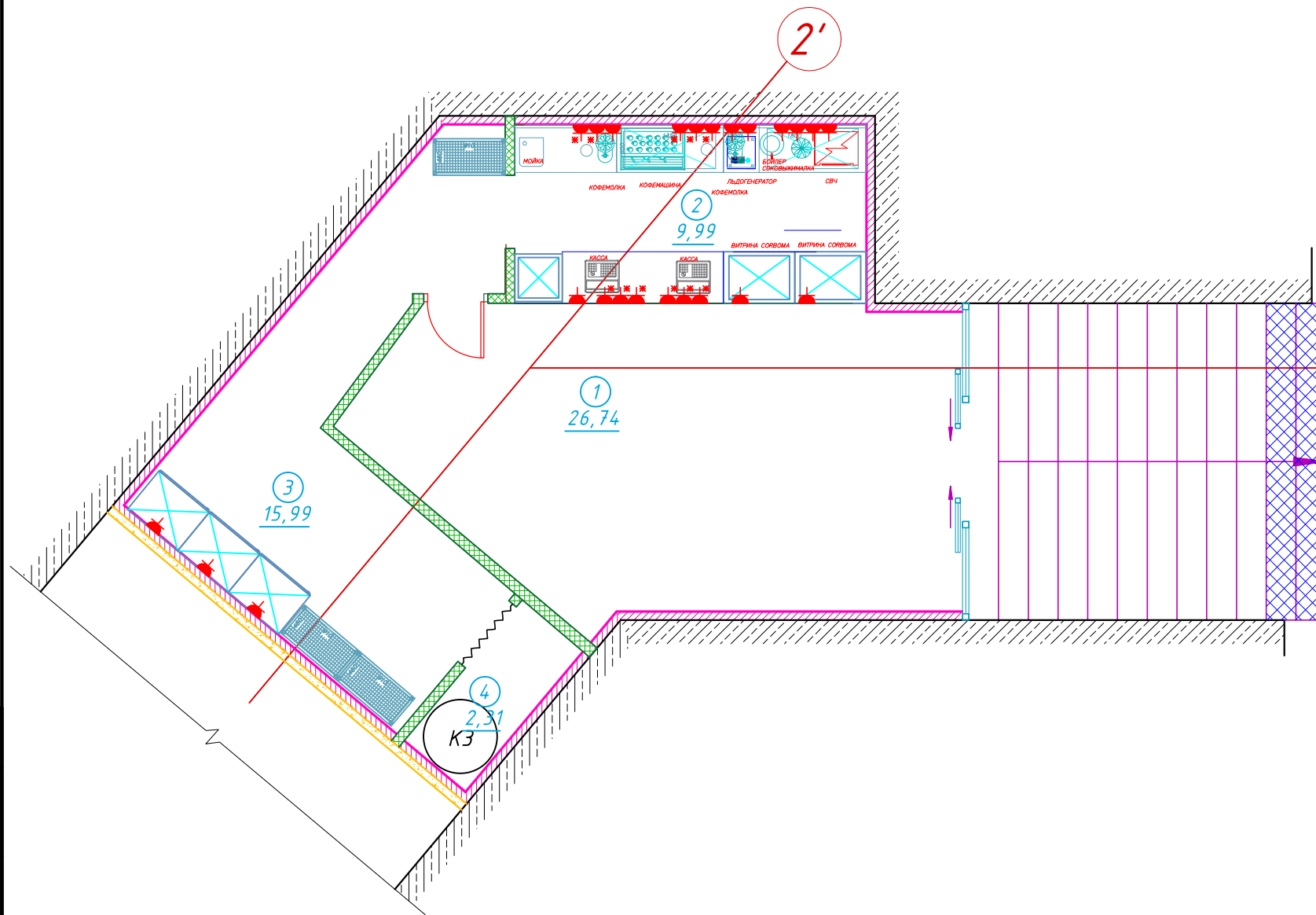
Кофейня

Устройство перегородки из газобетонных блоков

Стадия	Лист	Листов
РД	8	15



# План расстановки оборудования, М 1:75



№ п/п	Наименование	Площадь, м <sup>2</sup>	Категория пом.
1	Зал для посетителей	26,74	Не норм.
2	Зона раздачи	9,99	Не норм.
3	Подсобное помещение 1	15,99	Не норм.
4	Подсобное помещение 2	2,31	Не норм.
Общая площадь, м <sup>2</sup>		55.03	

### Условные обозначения:

- обшивка ж/б стен из ГКЛВ 1 слоем влагостойкого гипсокартона (12,5 мм.) по металлическому каркасу на профиле ПН100х40 с заполнение минеральной ватой
- вновь возводимые перегородки огнестойкие 1 типа Е160 из ГКЛВО по мк по 2 слоя влагостойкого гипсокартона с каждой стороны (по 2х12,5 мм.) заполнение минеральной ватой, возводятся до перекрытия
- вновь возводимые перегородки из газобетонных блоков толщиной 100мм. огнестойкие 1 типа Е160
- вновь возводимые элементы
- номер помещения по экспликации
- граница помещения

### Спецификация оборудования

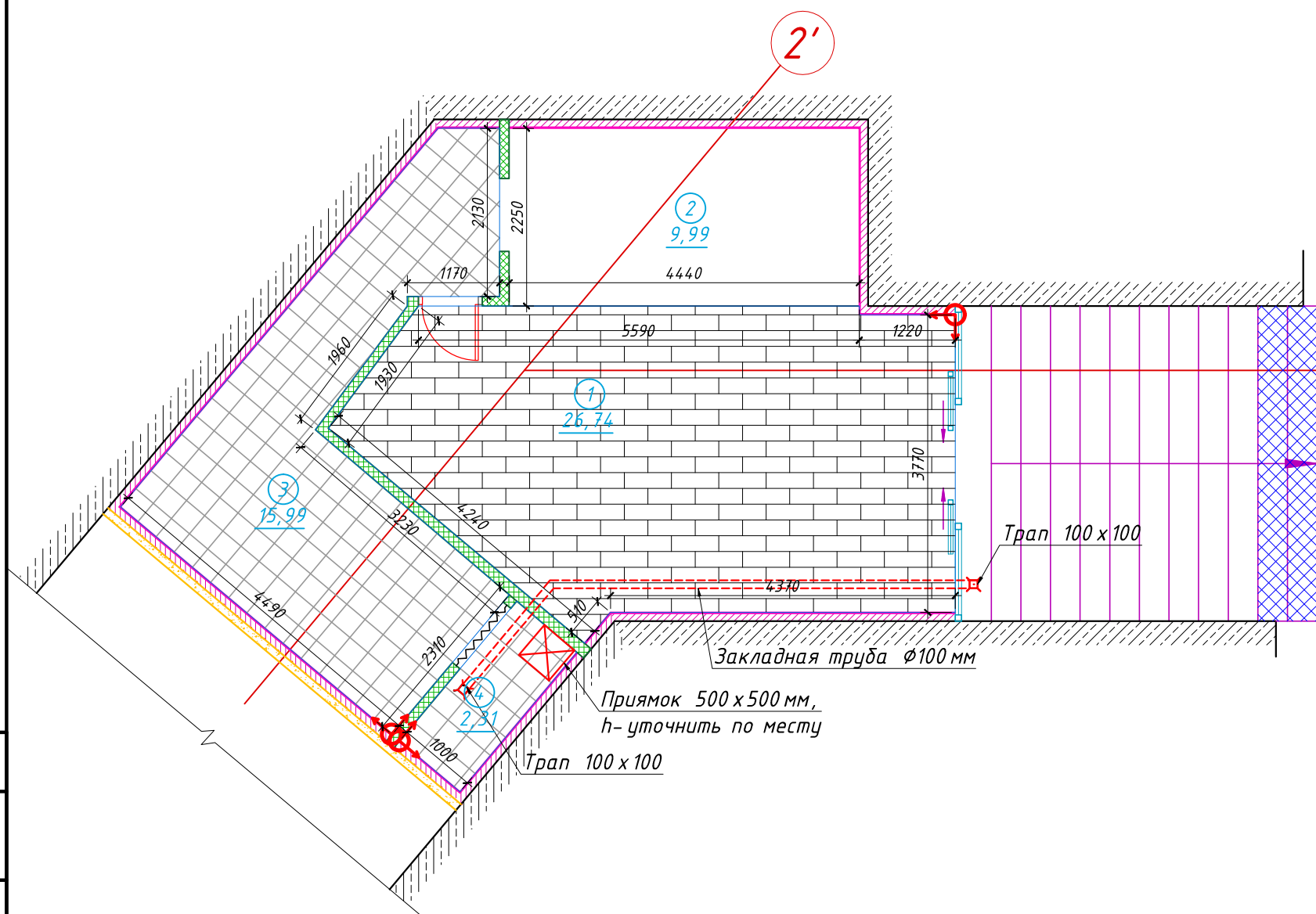
№	Наименование	Кол-во, шт.	Мощность, Вт	Фаза
1	Кофемашина	1	5400	3+0
2	Льдогенератор	1	500	1+0
3	Бойлер	1	2200	1+0
4	Печь микроволновая	1	1500	1+0
5	Шкаф морозильный	5	500	1+0
6	Витрина холодильная	3	500	1+0
7	Сололифт	1	100	1+0
8	Водонагреватель	1	1500	1+0

						007/2018-AP		
Изм.	Кол.уч.	Лист	№ док.	Подп.	Дата			
Разработал	Рябова				03.18			
Рук.раздела	Рябова				03.18			
ГИП	Моторин				03.18			
Н.контр.	Моторин				03.18			
						Стадия	Лист	Листов
						РД	9	15
						План расстановки оборудования, М 1:75. Спецификация технологического оборудования		

Согласовано:

Инв. № подл. Подп. и дата. Взам. инв. №

План полов, М 1:75



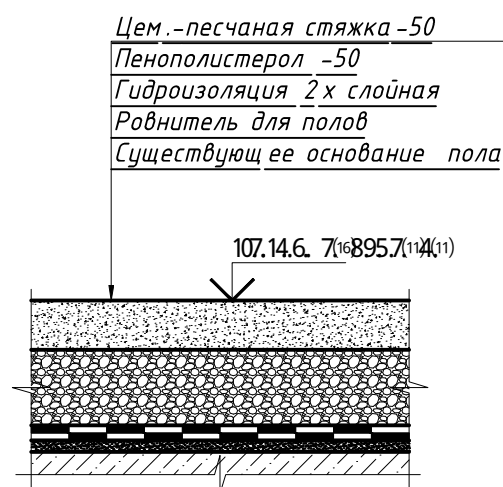
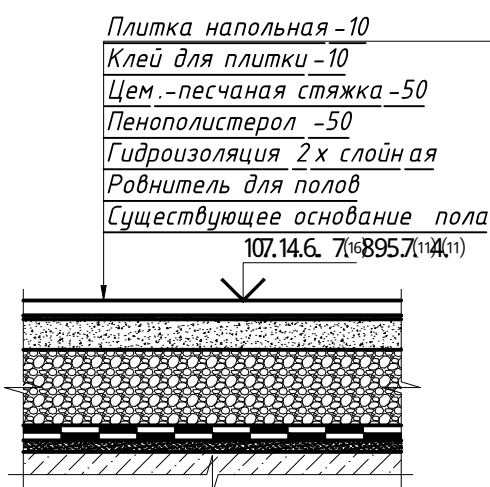
Экспликация помещений, м <sup>2</sup>			
№ п/п	Наименование	Площадь, м <sup>2</sup>	Категория пом.
1	Зал для посетителей	26,74	Не норм.
2	Зона раздачи	9,99	Не норм.
3	Подсобное помещение 1	15,99	Не норм.
4	Подсобное помещение 2	2,31	Не норм.
Общая площадь, м <sup>2</sup>		55.03	

Условные обозначения:

- обшивка ж/б стен из ГКЛВ 1 слоем влагостойкого гипсокартона (12,5 мм.) по металлическому каркасу на профиле ПН100x40 с заполнение минеральной ватой
- вновь возводимые перегородки огнестойкие 1 типа EI60 из ГКЛВО по мк по 2 слоя влагостойкого гипсокартона с каждой стороны (по 2x12,5 мм.) заполнение минеральной ватой, возводятся до перекрытия
- вновь возводимые перегородки из газобетонных блоков толщиной 100мм. огнестойкие 1 типа EI60
- вновь возводимые элементы
- номер помещения по экспликации
- граница помещения
- керамогранитная плитка 300x300мм, "Италон" серия ГеосРокк
- керамогранитная плитка 200x600мм, "Италон"
- начало раскладки керамогранита
- тип пола по экспликации

Схема устройства пола помещений

Схема устройства пола помещения под заводским вагончиком

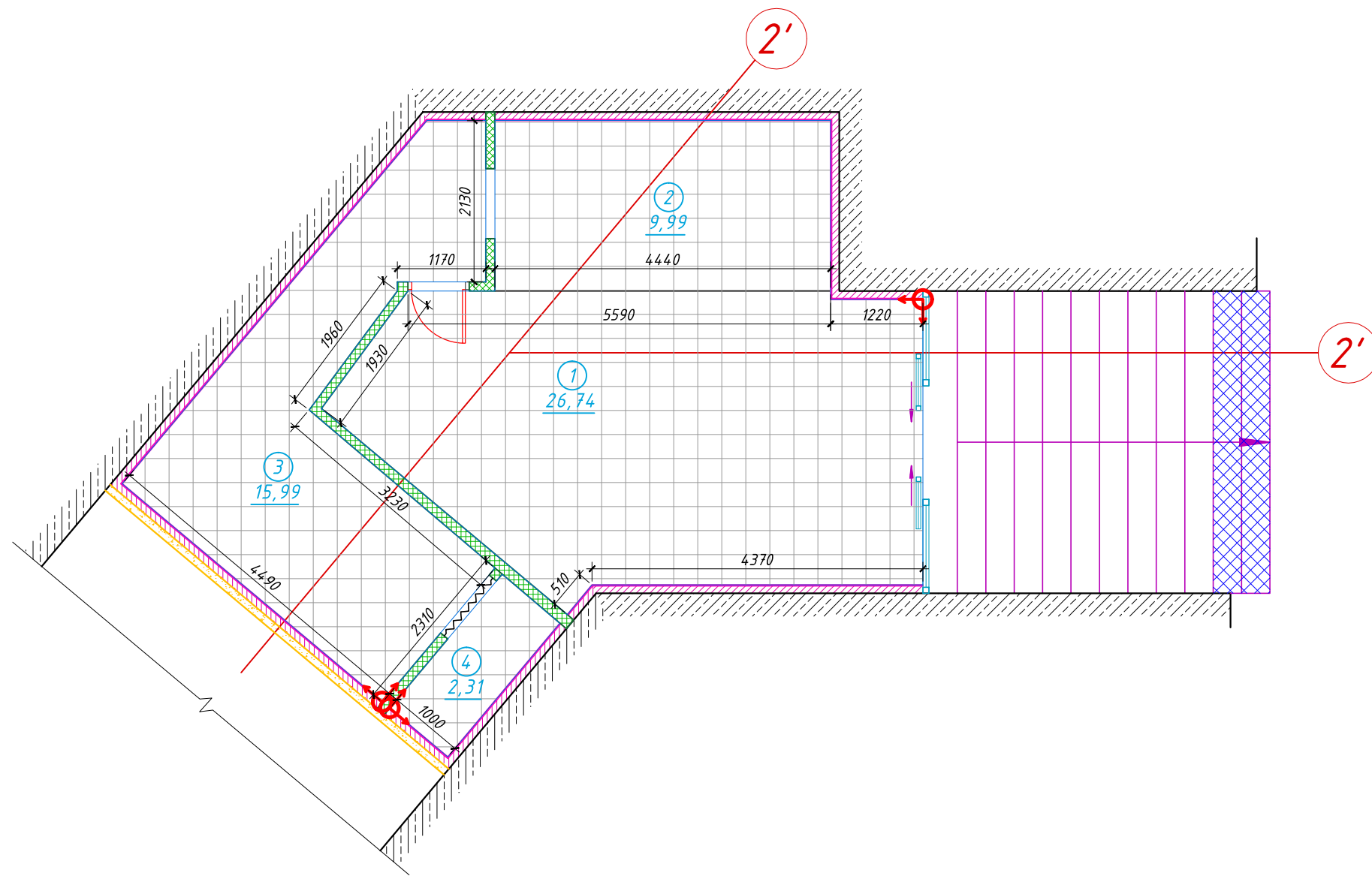


						007/2018-AP		
Изм.	Кол.уч.	Лист	№ док.	Подп.	Дата			
Разработал	Рябова			<i>Рябова</i>	03.18			
Рук.раздела	Рябова			<i>Рябова</i>	03.18			
ГИП	Моторин			<i>Моторин</i>	03.18			
Н.контр.	Моторин			<i>Моторин</i>	03.18			
						Стадия	Лист	Листов
						РД	10	15
						План полов, М 1:75		

Согласовано:

Инв. № подл. Подп. и дата. Взам. инв. №

План потолков, М 1:75

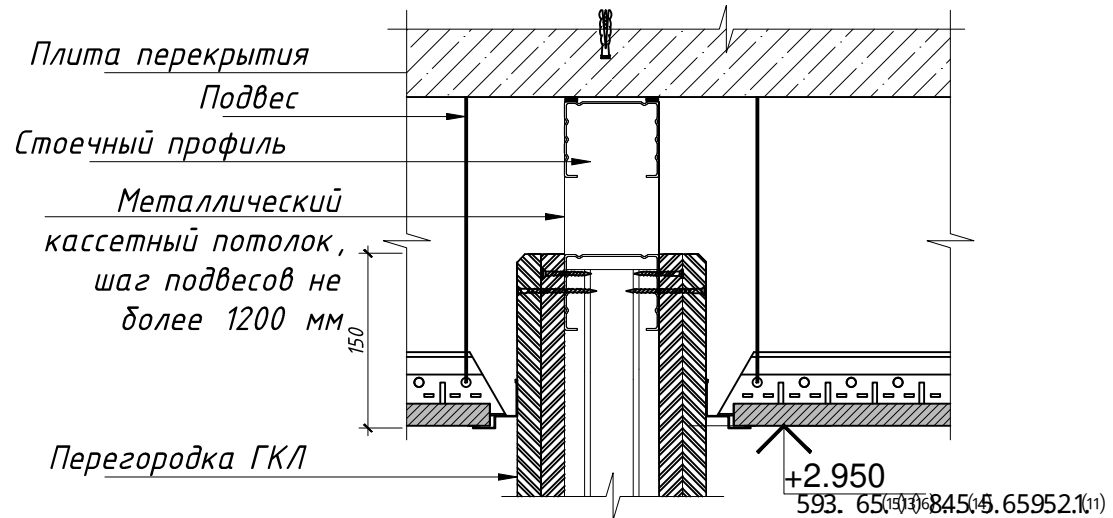


Экспликация помещений, м <sup>2</sup>			
№ п/п	Наименование	Площадь, м <sup>2</sup>	Категория пом.
1	Зал для посетителей	26,74	Не норм.
2	Зона раздачи	9,99	Не норм.
3	Подсобное помещение 1	15,99	Не норм.
4	Подсобное помещение 2	2,31	Не норм.
Общая площадь, м <sup>2</sup>		55.03	

Условные обозначения:

- обшивка ж/б стен из ГКЛВ 1 слоем влагостойкого гипсокартона (12,5 мм.) по металлическому каркасу на профиле ПН100х40 с заполнение минеральной ватой
- вновь возводимые перегородки огнестойкие 1 типа EI60 из ГКЛВО по мк по 2 слоя влагостойкого гипсокартона с каждой стороны (по 2х12,5 мм.) заполнение минеральной ватой, возводятся до перекрытия
- вновь возводимые перегородки из газобетонных блоков толщиной 100мм. огнестойкие 1 типа EI60
- вновь возводимые элементы
- номер помещения по экспликации
- граница помещения
- подвесной потолок Грильято стандарт, образованный U-образными алюминиевым профилем, ширина G = 10 мм, высота H = 30 мм. Образованная профилем решетка состоит из ячеек 100х100мм.

Схема устройства подвесного потолка с креплением к несущему перекрытию



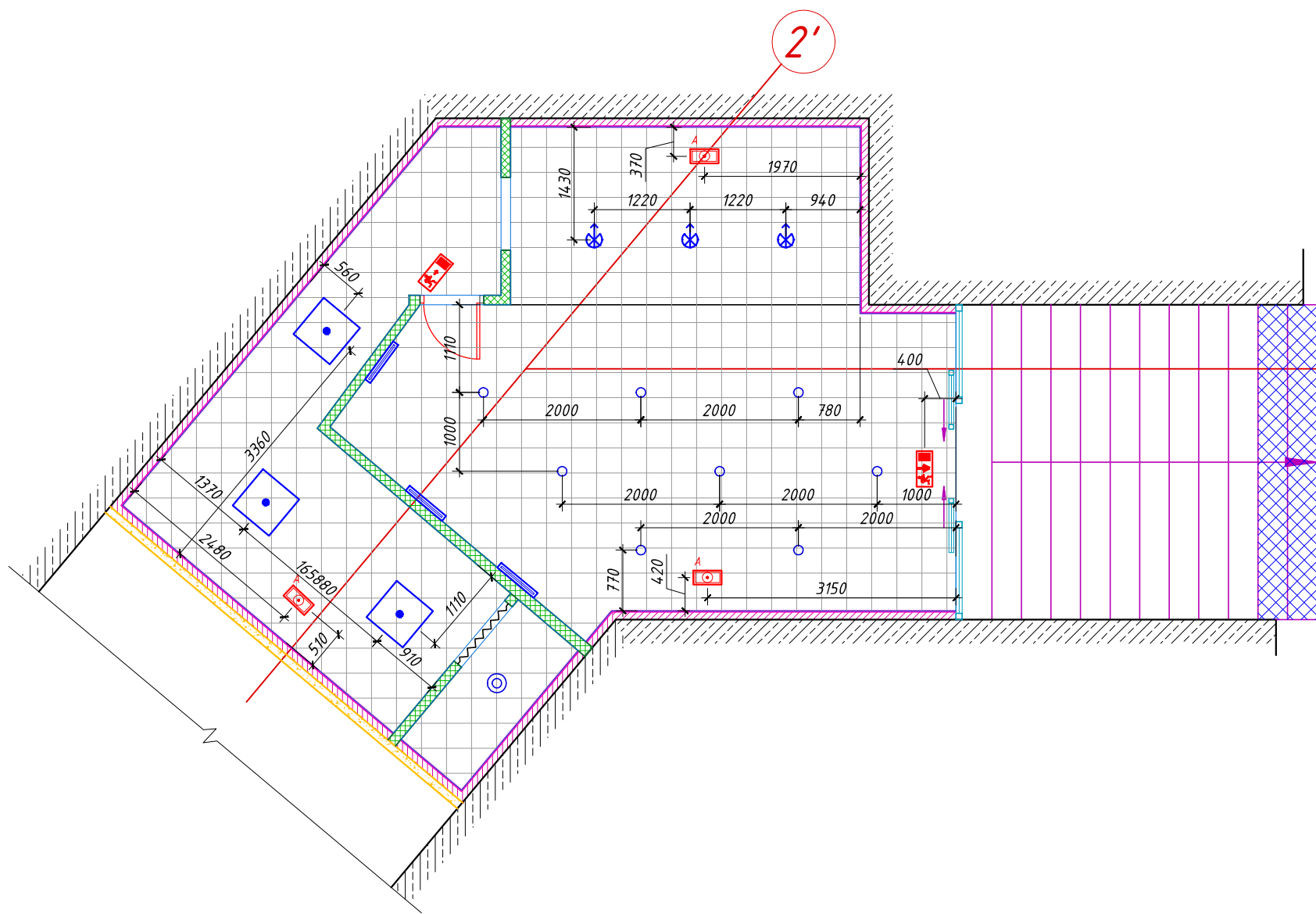
Примечание:

На потолках предусмотрено устройство гидроизоляции – жидкая резина Rapidflex. Быстросохнущая битумно-латексная эмульсия, наносится холодным распылением, на поверхность перекрытия и стен, моментально превращается в водонепроницаемую эластичную полимерную мембрану. Стыки между стенами и перекрытием заделываются проникающей гидроизоляцией Пенетрон.

						007/2018-AP		
Изм.	Кол.уч.	Лист	№ док.	Подп.	Дата			
Разработал	Рябова				03.18			
Рук.раздела	Рябова				03.18			
ГИП	Моторин				03.18			
Н.контр.	Моторин				03.18			
						Стадия	Лист	Листов
						РД	11	15
						План потолков, М 1:75		

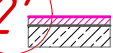




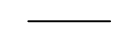
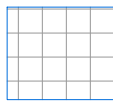
Согласовано:  
 Инв. № подл.  
 Подп. и дата  
 Взам. инв. №








# План расстановки светильников, М 1:75



№ п/п	Наименование	Площадь, м <sup>2</sup>	Категория пом.
1	Зал для посетителей	26,74	Не норм.
2	Зона выдачи	9,99	Не норм.
3	Подсобное помещение 1	15,99	Не норм.
4	Подсобное помещение 2	2,31	Не норм.
Общая площадь, м <sup>2</sup>		55.03	

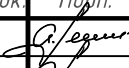


## Условные обозначения:

-  обшивка ж/б стен из ГКЛВ 1 слоем влагостойкого гипсокартона (12,5 мм.) по металлическому каркасу на профиле ПН100х40 с заполнение минеральной ватой
-  вновь возводимые перегородки огнестойкие 1 типа EI60 из ГКЛВО по мк по 2 слоя влагостойкого гипсокартона с каждой стороны (по 2x12,5 мм.) заполнение минеральной ватой, возводятся до перекрытия
-  вновь возводимые перегородки из газобетонных блоков толщиной 100мм. огнестойкие 1 типа EI60
-  вновь возводимые элементы
-  номер помещения по экспликации
-  граница помещения
-  подвесной потолок Грильято стандарт, образованный U-образными алюминиевым профилем, ширина G = 10 мм, высота H = 30 мм. Образованная профилем решетка состоит из ячеек 100x100мм.

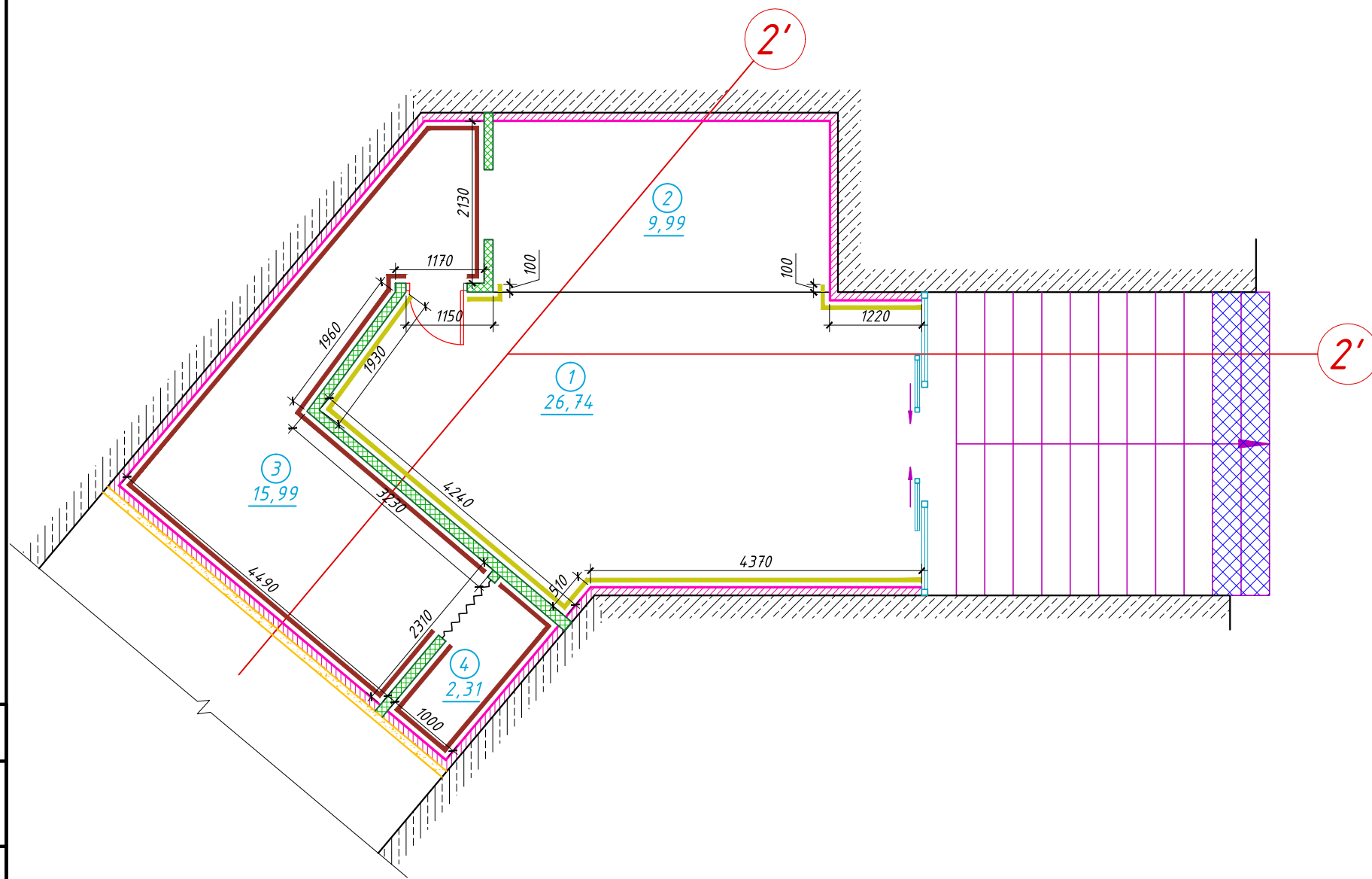
-  Светильник НПП-60W круглый белый IP 54 Navigator
-  Светильник потолочный 1x50Вт (D=60 мм), IP44
-  Прожектор 1x50Вт (D=60 мм), IP44
-  Накладной светильник 1x60Вт (105x195), IP44
-  Светодиодный светильник 1x36Вт (1200x50), IP44
-  Светильник аварийный с LED и АКБ METEOR BS-891\_3-8x1 LED INEXI LED
-  Световой указатель выхода светильник MIZAR 4023-4LED-S LED с аккумуляторной батареей 1x4 Вт

Согласовано:

Инв. № подл. Подп. и дата. Взам. инв. №

						007/2018-AP		
Изм.	Кол.уч.	Лист	№ док.	Подп.	Дата	Кафейня		
Разработал		Рябова			03.18			
Рук.раздела		Рябова			03.18			
ГИП		Моторин			03.18			
Н.контр.		Моторин			03.18			
План расстановки светильников, М 1:75						РД	12	15
								

План отделки стен, М 1:75



№ п/п	Наименование	Площадь, м <sup>2</sup>	Категория пом.
1	Зал для посетителей	26,74	Не норм.
2	Зона раздачи	9,99	Не норм.
3	Подсобное помещение 1	15,99	Не норм.
4	Подсобное помещение 2	2,31	Не норм.
Общая площадь, м <sup>2</sup>		55.03	

Условные обозначения:

- обшивка ж/б стен из ГКЛВ 1 слоем влагостойкого гипсокартона (12,5 мм.) по металлическому каркасу на профиле ПН100х40 с заполнение минеральной ватой
- вновь возводимые перегородки огнестойкие 1 типа EI60 из ГКЛВО по мк по 2 слоя влагостойкого гипсокартона с каждой стороны (по 2х12,5 мм.) заполнение минеральной ватой, возводятся до перекрытия
- вновь возводимые перегородки из газобетонных блоков толщиной 100мм. огнестойкие 1 типа EI60
- вновь возводимые элементы
- номер помещения по экспликации
- граница помещения
- алюминиевые композитные панели Dibond FR
- плитка 200х300 белая премиум Шахтинская

Согласовано:


Инв. № подл.	Подп. и дата	Взам. инв. №

						007/2018-AP			
Изм.	Кол.уч.	Лист	№ док.	Подп.	Дата				
Разработал	Рябова				03.18	Кофейня	Стадия	Лист	Листов
Рук.раздела	Рябова				03.18		РД	13	15
ГИП	Моторин				03.18				
Н.контр.	Моторин				03.18				
План отделки стен, М 1:75									

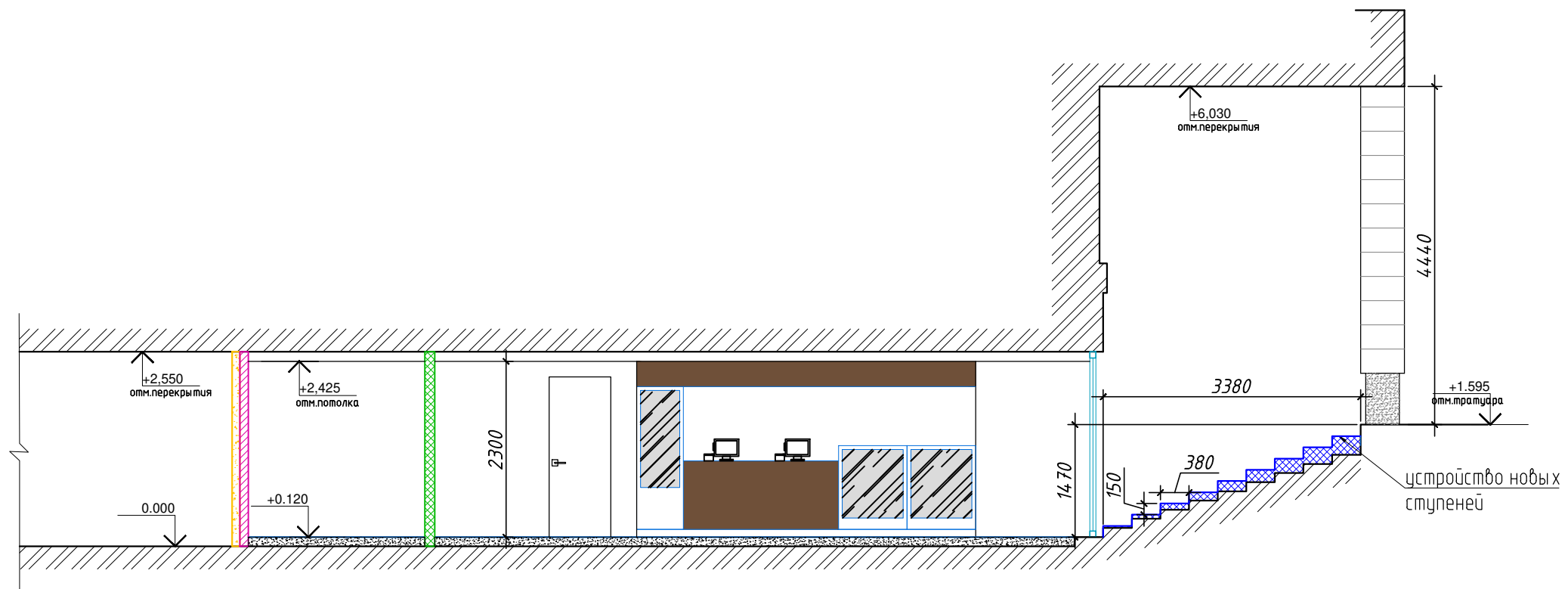
## Ведомость отделки помещений

Номер и название помещения	Потолок	Площадь <sup>2</sup>	Стены	Площадь <sup>2</sup>	Полы	Площадь <sup>2</sup>
1. Зал для посетителей	Подвесной потолок Грильято стандарт, образованный U-образными алюминиевым профилем, ширина G = 10 мм, высота H = 30 мм. Образованная профилем решетка состоит из ячеек 100x100мм.	26,74	Алюминиевые композитные панели Dibond FR	26,65	Керамическая плитка 200 x 600 мм "Италон", (коэффициент противоскольжения R12)	26,74
2. Зона раздачи	Подвесной потолок Грильято стандарт, образованный U-образными алюминиевым профилем, ширина G = 10 мм, высота H = 30 мм. Образованная профилем решетка состоит из ячеек 100x100мм.	9,99	-	-	-	9,99
3. Подсобное помещение 1	Подвесной потолок Грильято стандарт, образованный U-образными алюминиевым профилем, ширина G = 10 мм, высота H = 30 мм. Образованная профилем решетка состоит из ячеек 100x100мм.	15,99	Плитка керамическая шахтинская глянцевая 200 x 300, белая-Премиум	46,08	Керамическая плитка 300 x 300 мм Италон "серия ГеосРокк, (коэффициент противоскольжения R12)	15,99
4. Подсобное помещение 2	Подвесной потолок Грильято стандарт, образованный U-образными алюминиевым профилем, ширина G = 10 мм, высота H = 30 мм. Образованная профилем решетка состоит из ячеек 100x100мм.	2,31	Плитка керамическая шахтинская глянцевая 200 x 300, белая-Премиум	13,13	Керамическая плитка 300 x 300 мм Италон "серия ГеосРокк, (коэффициент противоскольжения R12)	2,31

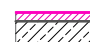



Согласовано:					
Изм. № подл.					
Подп. и дата					
Взам. инв. №					

						007/2018-AP		
Изм.	Кол.уч.	Лист	№ док.	Подп.	Дата			
Разработал	Рябова			<i>Рябова</i>	03.18			
Рук.раздела	Рябова			<i>Рябова</i>	03.18			
ГИП	Моторин			<i>Моторин</i>	03.18			
Н.контр.	Моторин			<i>Моторин</i>	03.18			
						Кофейня		
						РД	14	15
						Ведомость отделки помещений		
								

# Разрез 1-1, М 1:75



## Условные обозначения:

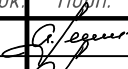
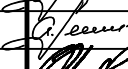



-  обшивка ж/б стен из ГКЛВ 1 слоем влагостойкого гипсокартона (12,5 мм.) по металлическому каркасу на профиле ПН100х40 с заполнение минеральной ватой
-  вновь возводимые перегородки огнестойкие 1 типа EI60 из ГКЛВО по мк по 2 слоя влагостойкого гипсокартона с каждой стороны (по 2х12,5 мм.) заполнение минеральной ватой, возводятся до перекрытия
-  вновь возводимые перегородки из газобетонных блоков толщиной 100мм. огнестойкие 1 типа EI60
-  вновь возводимые элементы

Согласовано:

Взам. инв.№

Подп. и дата

Инв. № подл.

						007/2018-AP		
Изм.	Кол.уч.	Лист	№ док.	Подп.	Дата			
Разработал	Рябова				03.18			
Рук.раздела	Рябова				03.18			
ГИП	Моторин				03.18			
Н.контр.	Моторин				03.18			
						Стадия	Лист	Листов
						РД	15	15
						Кофейня		
						Разрез 1-1, М 1:75		
								





**ОсноваПроект**

Ассоциация  
«Саморегулируемая организация Некоммерческое партнерство  
Объединение Проектировщиков "ОсноваПроект"»  
(Ассоциация СРО "ОсноваПроект")  
188661, Ленинградская обл., Всеволожский р-н,  
пос. Мурино, ул. Центральная, д. 46  
+7 (812) 242-72-38, +7 (911) 799-90-07  
www.основапроект.рф  
osnova\_p@mail.ru  
ОГРН 112530000253, ИНН 5321800449, КПП 470301001  
№ в государственном реестре: СРО-П-176-19102012

## ВЫПИСКА ИЗ РЕЕСТРА ЧЛЕНОВ САМОРЕГУЛИРУЕМОЙ ОРГАНИЗАЦИИ

06 февраля 2018 г.

ВРОП-7813283012/01

Ассоциация «Саморегулируемая организация Некоммерческое партнерство Объединение Проектировщиков «ОсноваПроект»

(полное наименование саморегулируемой организации)

188661, Ленинградская обл., Всеволожский р-н, пос. Мурино, ул. Центральная, д. 46,  
www.основапроект.рф

(адрес места нахождения, адрес официального сайта в информационно-телекоммуникационной сети «Интернет»)

СРО-П-176-19102012

(регистрационный номер записи в государственном реестре саморегулируемых организаций)

№ п/п	Наименование	Сведения
1	2	3
	Сведения о члене саморегулируемой организации	
	идентификационный номер налогоплательщика	7813283012
	полное и сокращенное (при наличии) наименование юридического лица	Общество с ограниченной ответственностью «Базис-Проект»
1	адрес места нахождения	197101, г. Санкт-Петербург, ул. Большая Пушкарская, д.41, лит.Б, оф.1-3-2БМ
	фамилия, имя, отчество индивидуального предпринимателя, дата рождения, место фактического осуществления деятельности;	Нет
	регистрационный номер члена саморегулируемой организации в реестре членов и дата его регистрации в реестре членов	ОП-7813283012 22.01.2018 г.
2	Дата и номер решения о приеме в члены саморегулируемой организации, дата вступления в силу решения о приеме в члены саморегулируемой организации	Протокол заседания Совета Ассоциации от 22.01.2018 г.
3	Дата и номер решения об исключении из членов саморегулируемой организации, основания исключения	Нет
4	Сведения о наличии у члена саморегулируемой организации права осуществлять подготовку проектной документации по договору подряда на подготовку проектной документации, заключаемым с использованием конкурентных способов заключения договоров:	
	а) в отношении объектов капитального строительства (кроме особо опасных, технически сложных и	Да

№ п/п	Наименование	Сведения
1	2	3
	уникальных объектов, объектов использования атомной энергии);	
	б) в отношении особо опасных, технически сложных и уникальных объектов капитального строительства (кроме объектов использования атомной энергии);	Нет
	в) в отношении объектов использования атомной энергии	Нет
5	Сведения об уровне ответственности члена саморегулируемой организации по обязательствам по договору подряда на подготовку проектной документации, в соответствии с которым указанным членом внесен взнос в компенсационный фонд возмещения вреда	Первый уровень ответственности
6	Сведения об уровне ответственности члена саморегулируемой организации по обязательствам по договорам подряда на подготовку проектной документации, заключаемым с использованием конкурентных способов заключения договоров, в соответствии с которым указанным членом внесен взнос в компенсационный фонд обеспечения договорных обязательств	Нет
7	Сведения о приостановлении права осуществлять подготовку проектной документации	Нет

Директор  
Ассоциации СРО «ОсноваПроект»



М.П.

Левицкий С.В.